

Informatiebrochure

Bloedpatch



Mevrouw, meneer

U werd ingelicht over de bloedpatch.

De arts heeft u hierover de nodige informatie gegeven. Daarnaast raden wij u aan om deze brochure grondig te lezen.

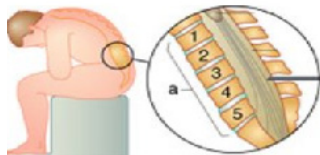
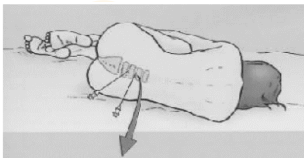
.....Waarom een bloedpatch?.....

Een bloedpatch wordt gebruikt wanneer een patiënt lijdt aan post-punctie hoofdpijn na een epidurale of spinale prik, die misselijkheid en lichtschuwheid met zich meebrengt.

.....Vorbereiding.....

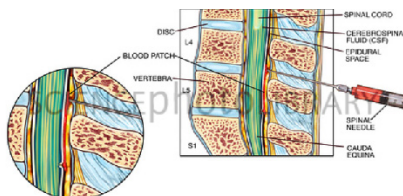
De patiënt installeren op de tafel:

- De patiënt zit of ligt op de zij.
- De zuurstofmeter wordt aangehangen.
- Indien nodig wordt de röntgenbuis geplaatst, zodat het juiste beeld wordt gevonden.



De procedure

- De verpleegkundige zet de röntgenbuis zodanig goed dat men op het scherm een goed anatomisch overzicht heeft van het juiste niveau in de onderrug om te prikken, tussen de uitstekende beenderige structuren van de onderrugwervels.
- Bij gebruik van de röntgenbuis zal de arts de plaats aanduiden.
- Ontsmetten van de prikplaats, dit op steriele wijze, met gekleurde ontsmetting.
- De arts verdooft de aanprikplaats met een lokaal verdovend middel, zowel de huid als dieper.
- De arts plaatst de naald langzaam in de juiste richting.
- De zaalverpleegkundige neemt regelmatig een foto met de röntgenbuis voor de plaatsbepaling van de naald.
- De arts weet dat hij/zij in de epidurale ruimte zit doordat deze een speciale spuit met lage weerstand vlot kan indrukken. De epidurale ruimte is een met vocht gevulde zak die ruggenmergvocht bevat en waar het ruggenmerg en de zenuwen die daaruit ontstaan zich in bevinden.
- De zaalverpleegkundige of een collega arts trekt ,op steriel wijze, een beperkte hoeveelheid bloed bij de patiënt(e).
- Als dit bloed is opgetrokken wordt dit in de epidurale ruimte ingespoten via de naald.
- Als laatste trekt de arts de naald terug en stelt eventueel bloed met een steriel watje.
- De zaalverpleegkundige dekt de insteekplaats af met een verband (Cosmopor, bij allergie Tegaderm pad). De behandeling duurt ongeveer 10 minuten.
- Na de behandeling wordt de patiënt(e) terug in bed geïnstalleerd op het dagziekenhuis, hier wordt de bloeddruk na 30 minuten genomen.
- De patiënt(e) is meestal opgenomen en het is aanbevolen 24 uur plat blijven liggen, 3 liter vocht via het infuus bij te krijgen en voldoende dranken die veel cafeïne bevatten zoals koffie/cola/energiedranken te drinken.





Multidisciplinair Pijncentrum



Moerlandstraat 1 - 9100 Sint-Niklaas
tel. 03 760 23 18

www.aznikolaas.be - info@aznikolaas.be